

ISTRUTTORIAZIONE CON INTERVENI STRUTTURALI ANTISISMICI DI UNA PALAZZINA DI PROPRIETA' DELL'ATER SITA' IN VERONA VIA MERRANO N. 14 PER LA REALIZZAZIONE DI UN SOCIAL HOUSING

PROGETTO

RACCOLTA E CONVOGLIAMENTO ACQUE METEORICHE

Scale: 1:500
Data: 10/09/2020

TRACCE

S02

PROGETTO: PRELIMINARE DEFINITIVO

CONTO: PRELIMINARE DEFINITIVO

PROVA: PRELIMINARE DEFINITIVO

PROVA: PRELIMINARE DEFINITIVO

PROGETTISTA

Progettista

Comittente

Scale: 1:500
Data: 10/09/2020

LEGENDA

Tubazione interrata in polipropilene per linee acque meteoriche (dimensioni come da elaborato)

PM Pozzetto monoblocco in polipropilene con distacco preadattabile griglia 30x50 cm per acque meteoriche

PP Pozzetto perimetrale con canale di scolo in C.S. Ø 200 cm, con anello di espansione Ø 200 mm e 2 anelli protettivi Ø 100 cm, a copertura con focolo esistente.

FP Focolo di difesa pioggia smaltibile, dimensionato: Øe = 100 cm H = 150 cm Volume di carico = 2,30 mc

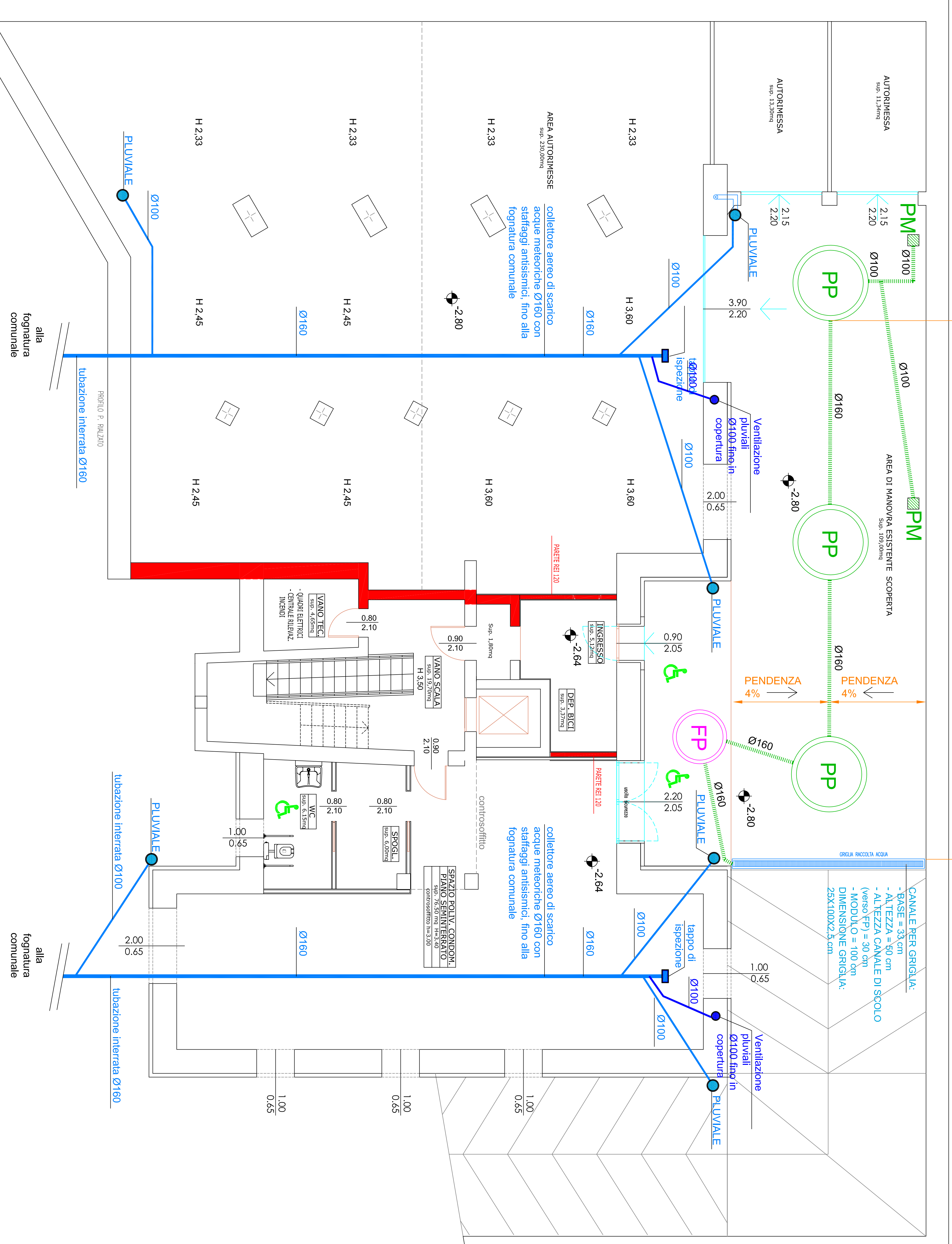
Tubazione aerea per l'adduzione acque pluviali alla rete fognatura comunale (dimensioni come da elaborato)

Colonne di scarico linee pluviali Ø 100 mm della copertura, convergenti nel collettore prefabbricato

Momenti ventilazione pluviali Ø100 fino in copertura

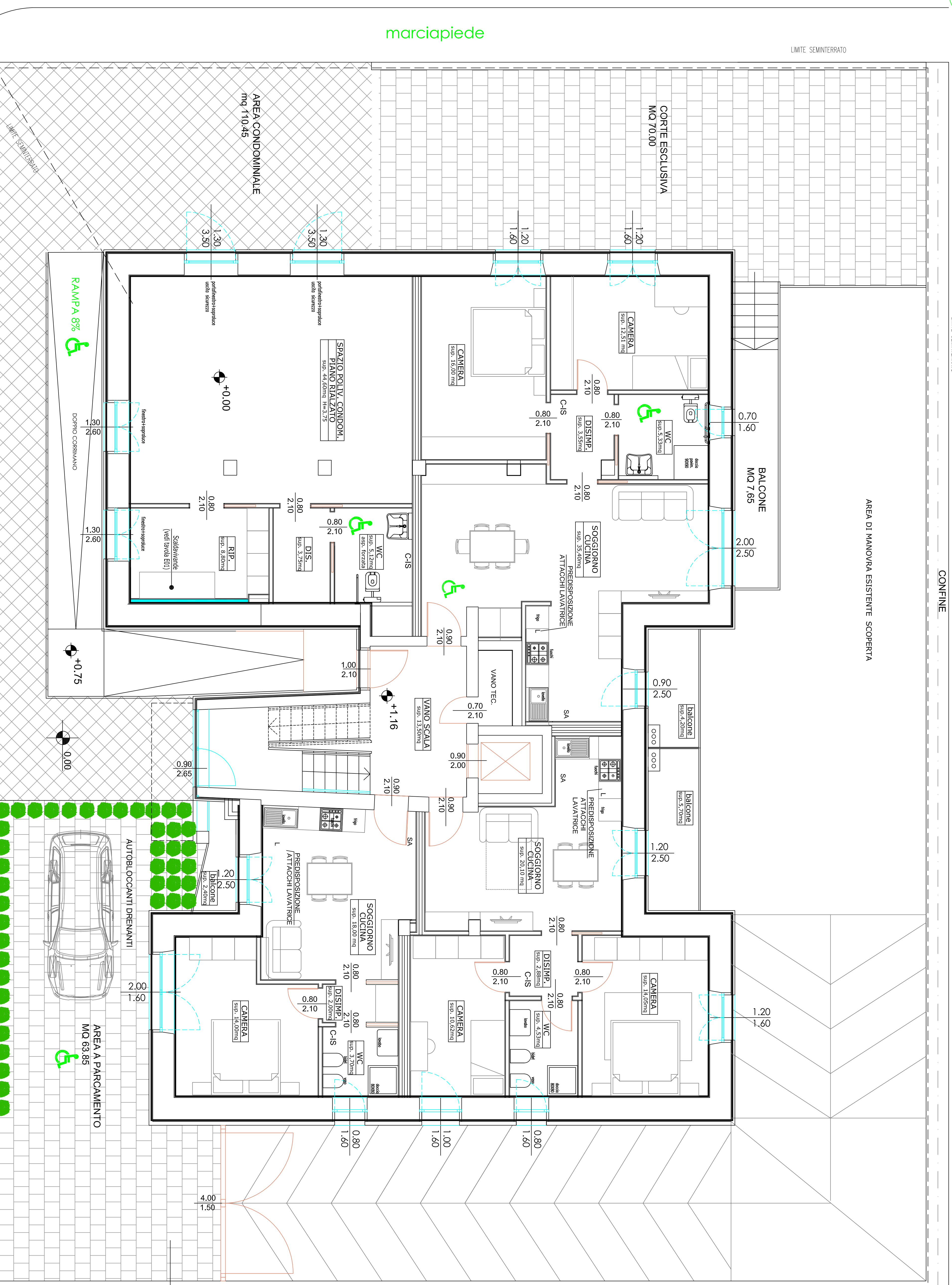
PIANO SEMINTERRATO

PENDENZA 1-2%



PIANO RIALZATO

CONFINE



PIANO COPERTURA

