

PIANO SEMINTERRATO

Via Cino Bocchi, 1/C - 37135 VERONA - Tel. 045 583066 - P.IVA 0126260237
 e-mail: info@studioipizzoli.it - pec: datum.dipizzoli@ingpec.it - www.studioipizzoli.it

STUDIO INGEGNERIA DE PIZZOLI
 SANATORIA PER OPERE ESTERNE ED INTERNE E RISTRUTTURAZIONE CON
 INTERVENTI STRUTTURALI ANTISISMICI DI UNA PALAZZINA DI PROPRIETA'
 DELL'ATER SITA IN VERONA VIA MERVANO N. 14 PER LA REALIZZAZIONE DI UN
 SOCIAL HOUSING

DATI DI PRODOTTO Nome: IMPIANTI DI RAFFRESCAMENTO Descrizione: Piano Interiario Piano Rialzato	Foglio N. M02-1 In Valori/Modulo: 1 Utile/Modulo: 1 Fogli/Modulo: 1 Fogli/Modulo: 1 Fogli/Modulo: 1
---	--

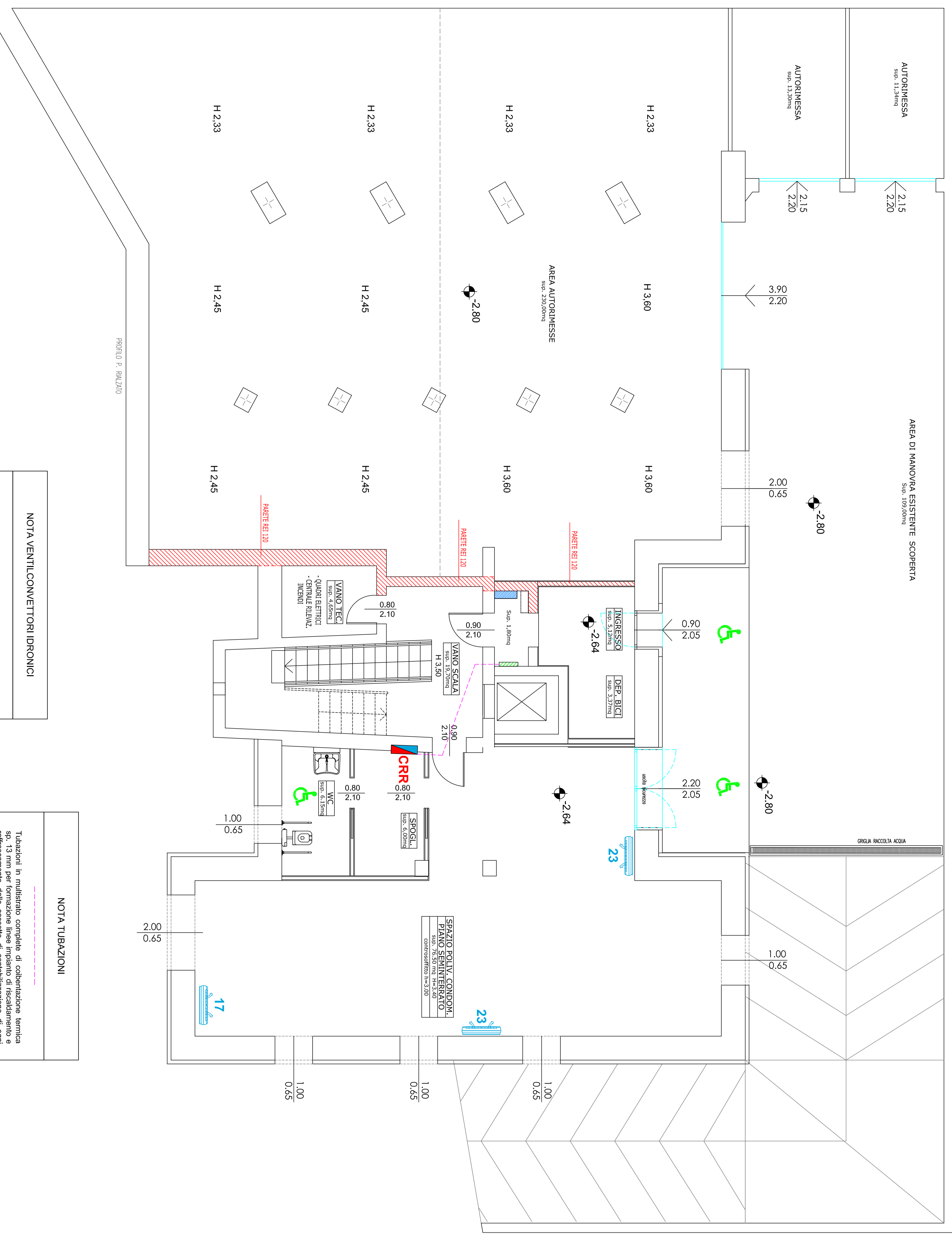
Scale: **1:50**
 Data: **10.09.2020**

Progettista

Nome: IMPIANTI DI RAFFRESCAMENTO Descrizione: Piano Interiario Piano Rialzato	Foglio N. M02-1 In Valori/Modulo: 1 Utile/Modulo: 1 Fogli/Modulo: 1 Fogli/Modulo: 1 Fogli/Modulo: 1
---	--

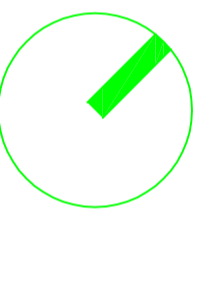
LEGENDA

- C** Sistema di moduli a condensazione tipo RIELLO modello CONDEXA PRO 220 costituito da n. 2 cattede a condensazione ed alta potenza in cascata tipo RIELLO modello CONDEXA PRO 115 (in continue termica piano sottotetto):
 - classe di efficienza: **A**
 - dimensioni (HxLxP): **1165x800x435 mm**
 - potenza massima: **23,26 kW**
 - tempo, max. acqua: **80 °C**
 - gruppo tipo per installazione esterna con accumulo integrato tipo DANIKN NEKPRO 300 PLUS (in continue termica piano sottotetto):
 - dimensioni (HxLxP): **1800x650 mm**
 - potenza massima: **23,26 kW**
 - tempo, max. acqua: **79 °C**
 - gruppo tipo per installazione esterna con accumulo integrato tipo DANIKN NEKPRO 300 PLUS (in continue termica piano sottotetto):
 - dimensioni (HxLxP): **1330x210x1091 mm**
 - potenza massima: **23,26 kW**
 - tempo, max. acqua: **80 °C**
- GF** Area collettore montata all'interno del vano tecnico provenienti dalla centrale termoproprietaria (VEI) TAVOLA M02-M04:
 - Tubazioni impianto di riscaldamento e raffrescamento
 - Tubazioni impianto idrico-sanitario (acqua calda, fredda, riciclata)
- TA** Cassella di contabilizzazione del calore dimensioni 700x500x110 mm (HxLxP) per rilevare dati di consumo di riscaldamento, raffrescamento, acqua calda e acqua sanitaria (P/N: 11052456 (M24))
- IN** Conduttore di distribuzione impianto di riscaldamento, diametro: 3/4"
- OUT** Conduttore di distribuzione impianto di riscaldamento e raffrescamento, diametro: 3/4", adiacenti come da sezione
- CF** Calore A-F e distribuzione impianto di riscaldamento e raffrescamento, diametro: 3/4", adiacenti come da sezione
- CRR** Ventilconvettori ibridi a parete tipo RIELLO modello DESIGN WALL:
 - potenza in riscaldamento: **1,14 kW**
 - potenza in raffrescamento: **1,62 kW**
 - dimensioni in mm (HxLxP): **335x420x128**
 - dimensioni in mm (HxLxP): **335x410x128**
 - dimensioni in mm (HxLxP): **335x410x128**
 - dimensioni in mm (HxLxP): **335x410x128**
- TA** Ventilconvettori ibridi a parete tipo RIELLO modello DESIGN WALL:
 - potenza in riscaldamento: **1,14 kW**
 - potenza in raffrescamento: **1,62 kW**
 - dimensioni in mm (HxLxP): **335x420x128**
 - dimensioni in mm (HxLxP): **335x410x128**
 - dimensioni in mm (HxLxP): **335x410x128**
 - dimensioni in mm (HxLxP): **335x410x128**



NOTE VENTILCONVETTORI IDRONICI

NOTE TUBAZIONI



PIANO RIALZATO

Via Cino Bocchi, 1/C - 37135 VERONA - Tel. 045 583066 - P.IVA 0126260237
 e-mail: info@studioipizzoli.it - pec: datum.dipizzoli@ingpec.it - www.studioipizzoli.it

STUDIO INGEGNERIA DE PIZZOLI
 SANATORIA PER OPERE ESTERNE ED INTERNE E RISTRUTTURAZIONE CON
 INTERVENTI STRUTTURALI ANTISISMICI DI UNA PALAZZINA DI PROPRIETA'
 DELL'ATER SITA IN VERONA VIA MERVANO N. 14 PER LA REALIZZAZIONE DI UN
 SOCIAL HOUSING

DATI DI PRODOTTO Nome: IMPIANTI DI RAFFRESCAMENTO Descrizione: Piano Interiario Piano Rialzato	Foglio N. M02-1 In Valori/Modulo: 1 Utile/Modulo: 1 Fogli/Modulo: 1 Fogli/Modulo: 1 Fogli/Modulo: 1
---	--

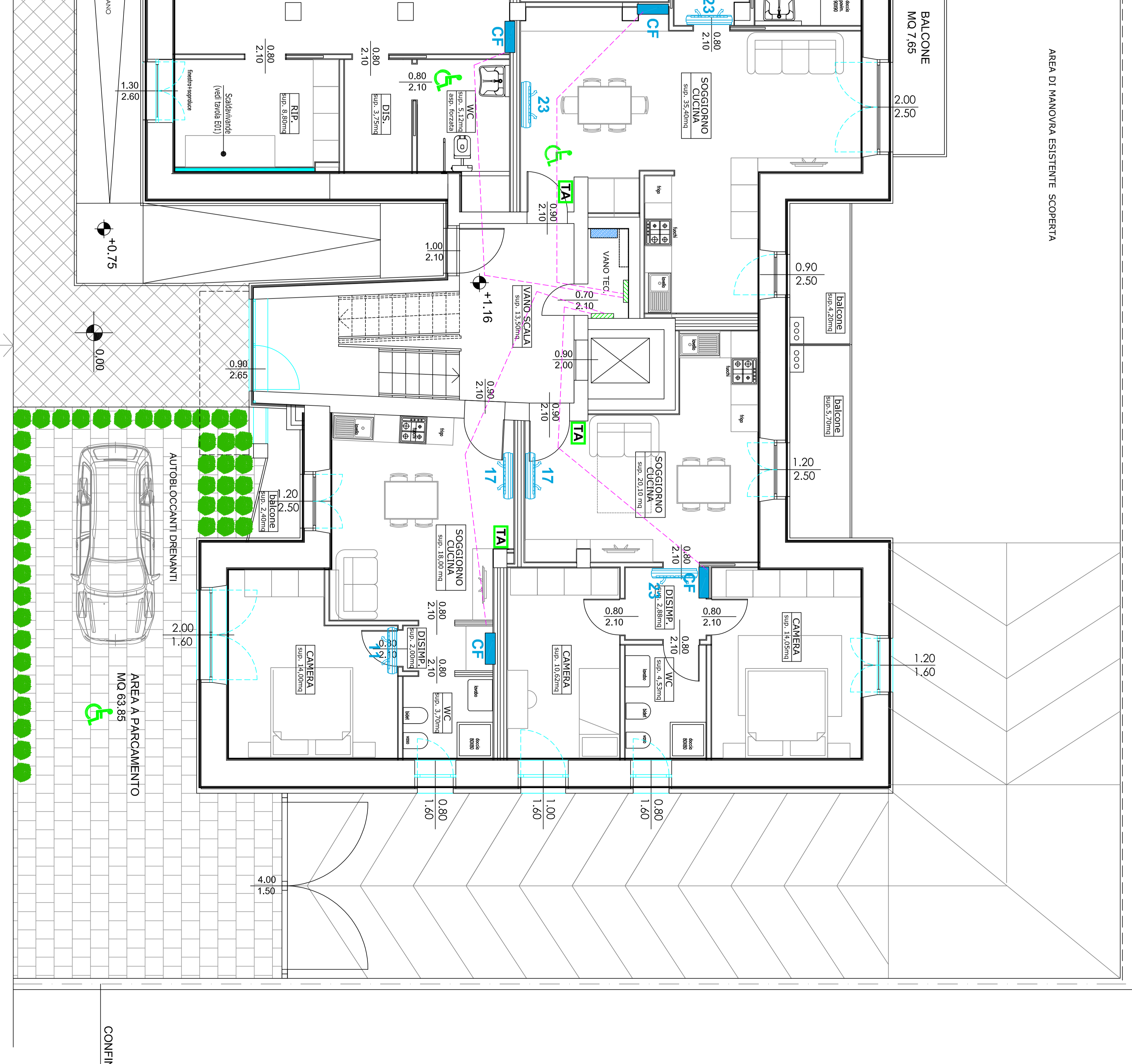
Scale: **1:50**
 Data: **10.09.2020**

Progettista

Nome: IMPIANTI DI RAFFRESCAMENTO Descrizione: Piano Interiario Piano Rialzato	Foglio N. M02-1 In Valori/Modulo: 1 Utile/Modulo: 1 Fogli/Modulo: 1 Fogli/Modulo: 1 Fogli/Modulo: 1
---	--

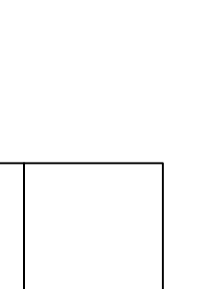
LEGENDA

- C** Sistema di moduli a condensazione tipo RIELLO modello CONDEXA PRO 220 costituito da n. 2 cattede a condensazione ed alta potenza in cascata tipo RIELLO modello CONDEXA PRO 115 (in continue termica piano sottotetto):
 - classe di efficienza: **A**
 - dimensioni (HxLxP): **1165x800x435 mm**
 - potenza massima: **23,26 kW**
 - tempo, max. acqua: **80 °C**
 - gruppo tipo per installazione esterna con accumulo integrato tipo DANIKN NEKPRO 300 PLUS (in continue termica piano sottotetto):
 - dimensioni (HxLxP): **1800x650 mm**
 - potenza massima: **23,26 kW**
 - tempo, max. acqua: **79 °C**
 - gruppo tipo per installazione esterna con accumulo integrato tipo DANIKN NEKPRO 300 PLUS (in continue termica piano sottotetto):
 - dimensioni (HxLxP): **1330x210x1091 mm**
 - potenza massima: **23,26 kW**
 - tempo, max. acqua: **80 °C**
- GF** Area collettore montata all'interno del vano tecnico provenienti dalla centrale termoproprietaria (VEI) TAVOLA M02-M04:
 - Tubazioni impianto di riscaldamento e raffrescamento
 - Tubazioni impianto idrico-sanitario (acqua calda, fredda, riciclata)
- TA** Cassella di contabilizzazione del calore dimensioni 700x500x110 mm (HxLxP) per rilevare dati di consumo di riscaldamento, raffrescamento, acqua calda e acqua sanitaria (P/N: 11052456 (M24))
- IN** Conduttore di distribuzione impianto di riscaldamento, diametro: 3/4"
- OUT** Conduttore di distribuzione impianto di riscaldamento e raffrescamento, diametro: 3/4", adiacenti come da sezione
- CF** Calore A-F e distribuzione impianto di riscaldamento e raffrescamento, diametro: 3/4", adiacenti come da sezione
- CRR** Ventilconvettori ibridi a parete tipo RIELLO modello DESIGN WALL:
 - potenza in riscaldamento: **1,14 kW**
 - potenza in raffrescamento: **1,62 kW**
 - dimensioni in mm (HxLxP): **335x420x128**
 - dimensioni in mm (HxLxP): **335x410x128**
 - dimensioni in mm (HxLxP): **335x410x128**
 - dimensioni in mm (HxLxP): **335x410x128**
- TA** Ventilconvettori ibridi a parete tipo RIELLO modello DESIGN WALL:
 - potenza in riscaldamento: **1,14 kW**
 - potenza in raffrescamento: **1,62 kW**
 - dimensioni in mm (HxLxP): **335x420x128**
 - dimensioni in mm (HxLxP): **335x410x128**
 - dimensioni in mm (HxLxP): **335x410x128**
 - dimensioni in mm (HxLxP): **335x410x128**

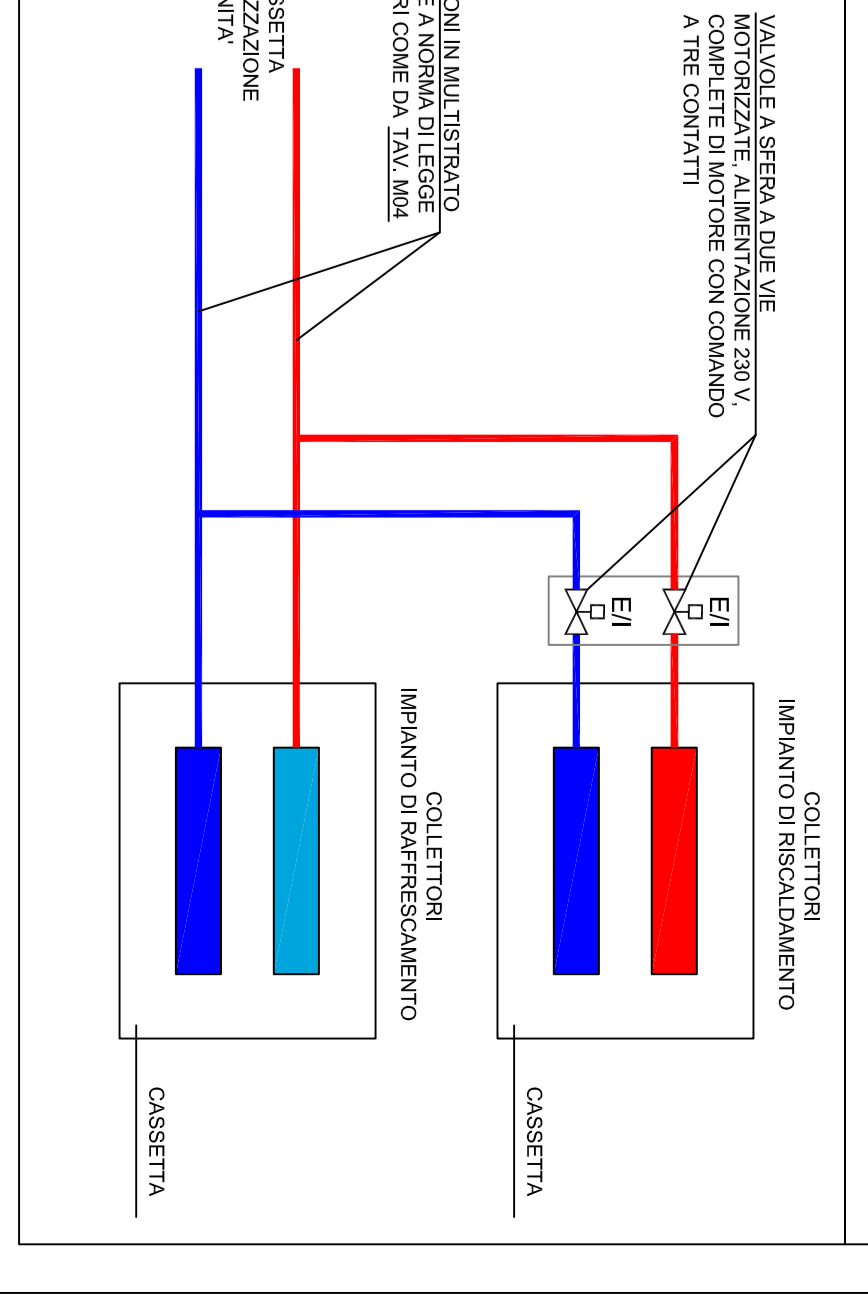


NOTE VENTILCONVETTORI IDRONICI

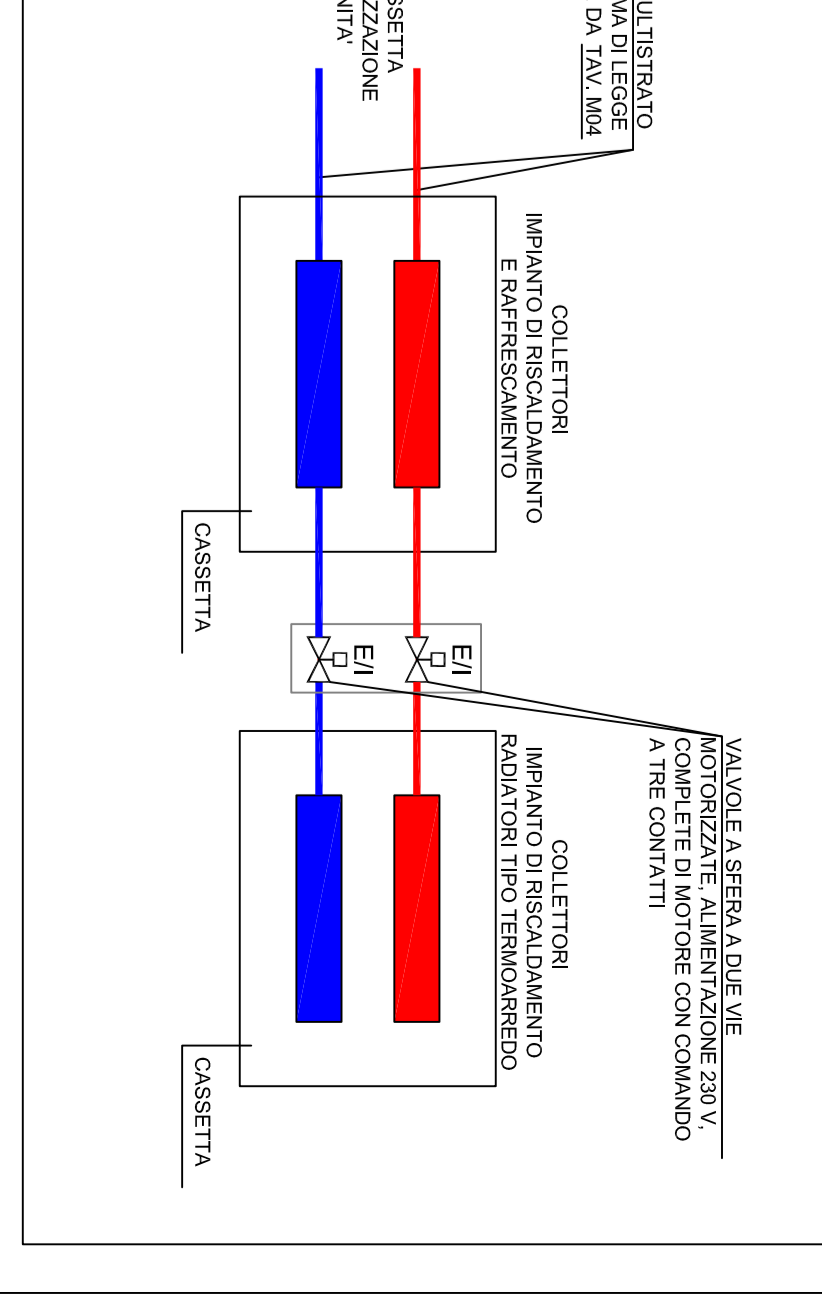
NOTE TUBAZIONI



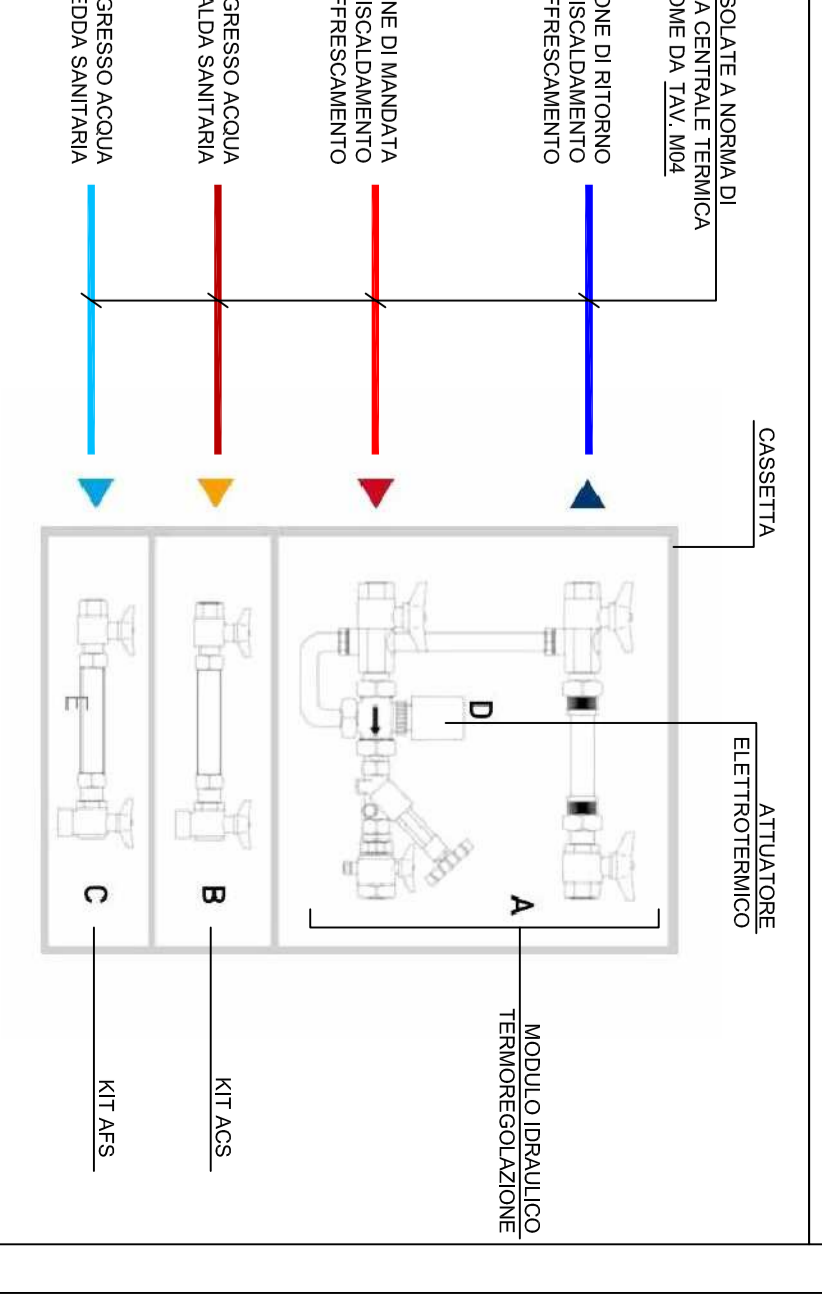
PARTICOLARE M02-1: COLLETTORI RISCALDAMENTO E RAFFRESCAMENTO



PARTICOLARE M02-2: COLLETTORI RISCALDAMENTO E RAFFRESCAMENTO SPAZIO POLIVALENTE CONDIZIONALE PIANO INTERIARIO



MODULO DI CONTABILIZZAZIONE DEI CONSUMI



PARTICOLARE M02-4: VENTILCONVETTORE A PARETE

